

SYGEFRAVÆR

UDBUD 2019



PSYKISKE
LIDELSER

**ARBEJDSPLADSBASERET INDSATS FOR
PERSONER MED PSYKISKE LIDELSER, BASIS**
Projekt nr.: SY58 – Fasit ID: 3007770

TIMEANTAL PR. UGE:
5-37 TIMER
VARIGHED: MAX.:
1-26 UGER

**ARBEJDSPLADSBASERET INDSATS FOR
PERSONER MED PSYKISKE LIDELSER, UDVIDET**
Projekt nr.: SY59 – Fasit ID: 3007776

MÅLGRUPPE: Sygemeldte borgere med psykiske lidelser.

FORMÅL: At sygemeldte borgere med psykiske problemstillinger hurtigst muligt vender tilbage til arbejde eller til rådighed for arbejdsmarkedet.



FYSISKE
LIDELSER

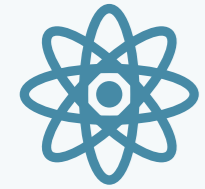
**ARBEJDSPLADSBASERET INDSATS FOR
PERSONER MED FYSISKE LIDELSER, BASIS**
Projekt nr.: SY60 – Fasit ID: 3007785

TIMEANTAL PR. UGE:
5-37 TIMER
VARIGHED: MAX.:
1-26 UGER

**ARBEJDSPLADSBASERET INDSATS FOR
PERSONER MED FYSISKE LIDELSER, UDVIDET**
Projekt nr.: SY61 – Fasit ID: 3007802

MÅLGRUPPE: Sygemeldte borgere med fysiske lidelser.

FORMÅL: At sygemeldte borgere med fysiske problemstillinger hurtigst muligt vender tilbage til arbejde eller til rådighed for arbejdsmarkedet.



HELHEDS-
ORIENTERET

TVÆRFAGLIG + HELHEDSORIENTERET INDSATS, UDVIDET
Projekt nr.: SY63 – Fasit ID: 3007825

TIMEANTAL PR. UGE:
5-37 TIMER
VARIGHED: MAX.:
1-26 UGER

MÅLGRUPPE: Sygemeldte borgere med uafklaret helbreds-situation eller komplekse problemer.

FORMÅL: At sygemeldte hurtigst muligt vender tilbage til arbejde eller til rådighed for arbejdsmarkedet. Indsatsen skal om nødvendigt være på tværs af beskæftigelses-/uddannelses-/sundheds- og socialområdet.



VIRKSOMHEDS-
OPFØLGNING

**PLAN & HANDLINGS VIRKSOMHEDS-
OPFØLGNINGSPAKKE (2 TIMER PR. UGE)**
Projekt nr.: SY62 – Fasit ID: 3007811

TIMEANTAL PR. UGE:
2 TIMER
VARIGHED: MAX.:
1-26 UGER

MÅLGRUPPE: Sygemeldte borgere.

FORMÅL: Indsatsen skal sikre, at borgeren understøttes og fastholdes i en virksomhedsplacering - med henblik på borgerens fortsatte bevægelse tilbage mod arbejdsmarkedet. Der er løbende fokus på progression i timetal og på minimering af eventuelle barrierer herfor, fx gennem vurdering af arbejdets organisering samt af behov for hjælpemidler eller andre kompenserende ordninger.

Forskelle på Basis og Udvidet i tilbud til sygemeldte borgere:

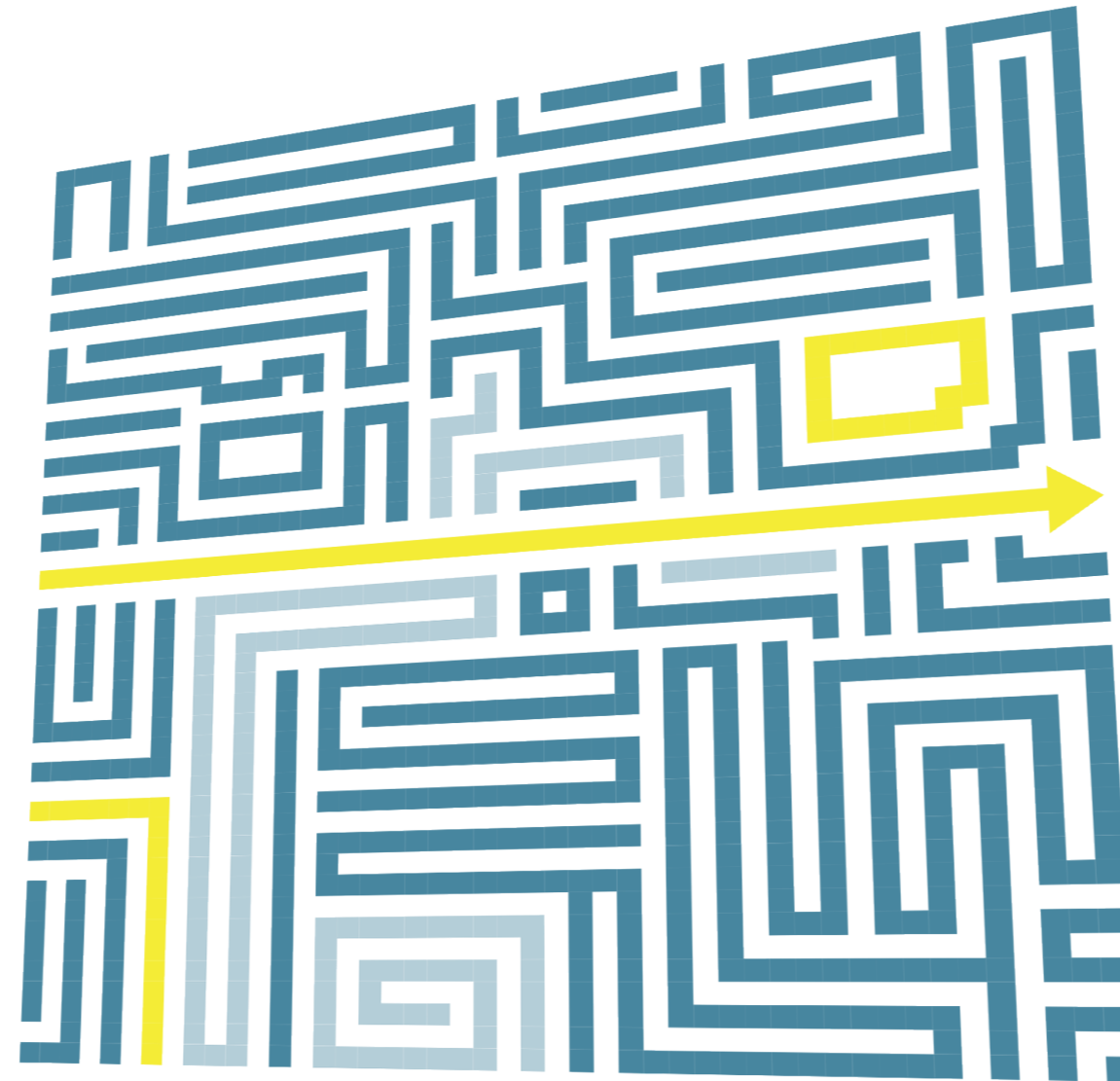
Intensitetsniveauet i hhv. Basis og Udvidet afhænger af, hvor langt borgeren er fra arbejdsmarkedet.

Plan & Handlings tilbud i hhv. Basis og Udvidet tilrettelægges ud fra jobcenterets bestilling og den henviste borgers situation. Arbejdsfastholdelse, etablering af praktik, holdundervisning m.v. kan indgå i alle pakker.

- I Basis vil tilbuddene primært være deltagelse i holdundervisning.
- I Udvidet vil der endvidere være mulighed for mere individuel sparring med specialister.

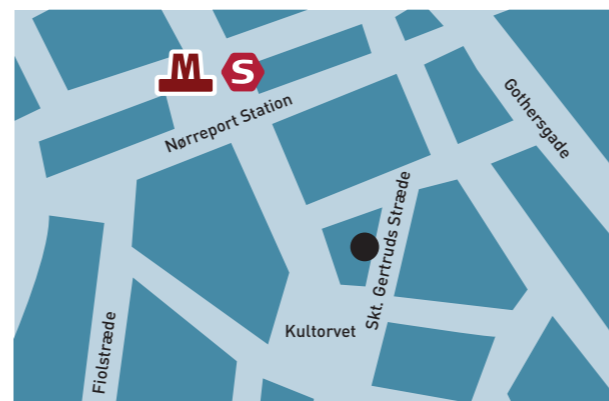
I Tværfaglig helhedsorienteret Udvidet vil der være mulighed for en i højere grad håndholdt indsats med bl.a.:

- Tæt samarbejde med jobcenter.
- Mentorstøtte.
- Kontakt til SOF og SUF.
- Kontakt til behandlingssteder.
- Brug af egne specialkonsulenter.
- Hyppigere opfølgning.
- Større indsats i forhold til at motivere og fastholde.



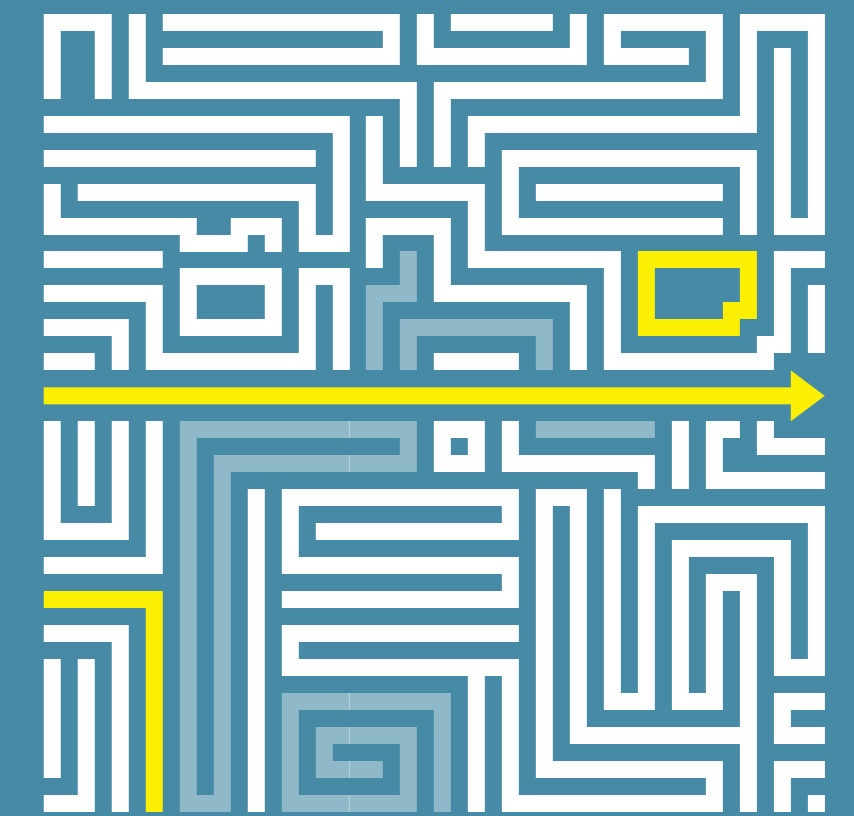
OM OS

Plan & Handling tilbyder professionel erhvervs- og uddannelsesafklaring samt arbejdsprøvning og rehabilitering, hvor deltagerne støttes i at opnå realistiske mål så hurtigt som muligt. Vi bor to minutter fra Nørreport Station, og forløbene foregår i ældre, hyggelige lokaler bag Rundetårn i Indre By. Vi benytter individuelle samtaler, virksomhedspraktikker, specialiseret mentorstøtte og tæt opfølgning som redskaber til rehabiliteringen, og hvis det er nødvendigt, kan Plan & Handling tilbyde helbredsudredning hos egne specialkonsulenter, bl.a. almen mediciner, psykiater og psykolog samt neuropsykolog.



VIRKSOMHEDSRETTET

FOKUS



Plan & Handling er en leverandør med mange års erfaring inden for beskæftigelsesområdet. **Vi har siden 1994 tilrettelagt erhvervsrettede tilbud af forskellig art, hvor udgangspunktet altid har været, at forløbene har et individuelt fokus og aktiviteter af høj kvalitet.**

Aktuelt har vi **2 rammeaftaler med Københavns Kommune**, den ene for sygemeldte borgere, den anden for aktivitetsparate borgere. De pakker vi tilbyder fremgår bagest i denne folder.

Vi har igennem årene opbygget et godt kendskab til og netværk på arbejdsmarkedet og har **fokus på det gode match imellem arbejdsplads og borger**. Vi lægger vægt på løbende tæt dialog med jobcenteret omkring borgerens forløb, da vi har erfaring for, at det giver den bedste kvalitet og tryk under et forløb for alle parter.

Vi håndterer forskellige typer af forløb, og har i praksis borgere henvist med forskellige formål, som fx:

- Formidling af jobs.
- Arbejdsfastholdelse, hvor der etableres samarbejde med virksomhed, borger og andre relevante parter.
- Joborientering for sygemeldte og andre, der står for en snarlig tilbagevenden til arbejdsmarkedet og har brug for støtte til CV, strategier til jobsøgning, erhvervs- og/eller uddannelsesafklaring.
- Borgere med uafklarede helbredsmæssige problemer, der er i fare for udstødning fra arbejdsmarkedet, hvor der arbejdes med at fastholde og udvikle ressourcer til arbejdsmarkedet.
- Unge, der er i fare for langvarig forsørgelse på fx kon-tanthjælp, og som har behov for en afklaring bredt ift. at kunne søge ind på og følge en ungdomsuddannelse eller videregående uddannelse.
- Afklaringsforløb med virksomhedspraktik, herunder fyldig og beskrivende rapport med beskrivelse af funkti-onsevne i erhverv.
- Udarbejdelse forslag til planer, fx opkvalificering, reva-lidering, uddannelsesplaner.
- Opfølgning på fx virksomhedspraktik.
- Sprogmentorforløb målrettet borgere med få eller ingen dansksproglige kompetencer og lav mestringsgrad. En tosproget mentor kan fx vejlede og støtte borgeren vedrørende sygdom, sociale/økonomiske forhold og arbejdsmarkeds-/uddannelsesspørgsmål.

Vi leverer en tværfaglig indsats, hvor både det virksomhedsforberedende arbejde og støtte parallelt med virksomhedspraktik ud fra en faglig vurdering kan tilbydes af psykolog, ergoterapeut, fysioterapeut, kostvejleder m.fl.

Vi har jobkonsulenter og sprogmentorer, der taler **arabisk, somali, farsi, dari, tyrkisk, bosnisk, kroatisk, serbisk, urdu, hindi, kurdisk, thai, mandarin, indonesisk, malay, swahili, engelsk, fransk, tysk, polsk, spansk, italiensk og portugisisk**, og som benyttes til:

- **Mentorforløb**, hvor formål og indhold kan aftales individuelt.
- **Samtaleforløb** mhp. rehabiliteringsplanens forbedrende del.
- **Ressourceforløb**, hvor indsatsplanen indeholder aktiviteter som varmtvandstræning eller anden form for træning, sprogmentorindsats, virksomhedspraktik o.m.a.

Plan & Handlings medarbejdere har mange forskellige faglige kompetencer. Vi kan tilbyde kompetent sagsbehandling fra socialrådgivere, psykologer, jobkonsulenter, fysioterapeuter, sprogmentorer, kostvejleder, uddannelsesvejledere samt specialkonsulenter i form af psykiatere, læger og neuropsykolog, som kan bestilles som tillæg efter behov.

Et individuelt tilrettelagt forløb består altid af en fast kontaktperson, som forestår samtaleforløb, dialog med jobcenter og etablering af og opfølgning på praktikforløb. Det vil således altid være den samme medarbejder, som borgeren refererer til, og som sørger for at holde overblik over forløbet.

Hovedfokus er formidling af jobs, og samtidig har Plan & Handling en bred vifte af relevante aktiviteter, som kan inddrages under et forløb:

- **Psykoedukation**
- **Fysioedukation**
- **Mindfulness**
- **Kost og livsstil**
- **Joborientering**
- **Stresshåndtering**
- **Smertehåndtering**
- **Neuropsykologisk test**
- **Psykiatrisk udredning**
- **Varmtvandstræning**
- **Individuelt graderet træning**
- **Yoga**
- **Fysisk træning**
- **... samt mange andre tilbud.**

AKTIVITETSPARATE

UDBUD 2016

VIRKSOMHEDSRETTET FORLØB, LIDT STØTTEBEHOV

Projektnr.: 0034
Fasit ID: 90.873

TIMEANTAL PR. UGE:
25 TIMER
VARIGHED: MAX.:
2-13 UGER

MÅLGRUPPE: Alle aktivitetsparate borgere.

FORMÅL: Forløbet i dette indsatsspor er til borgere, der er klar til en virksomhedspraktik med fokus på en gradvis øgning af timetallet i praktikken. Det forventes, at det er borgere, der skal støttes i opstarten af forløbet, men hvor behovet for tæt opfølgning reduceres over tid.

INTRO TIL VIRKSOMHED, NOGET STØTTEBEHOV

Projektnr.: 0033
Fasit ID: 90.874

TIMEANTAL PR. UGE:
12 TIMER
VARIGHED: MAX.:
2-26 UGER

MÅLGRUPPE: Alle aktivitetsparate borgere.

FORMÅL: Forløbet med et timetalsniveau på 12 timer er til borgere, som skal introduceres til og gradvist vænnes til at være ude på en virksomhed. En del af borgerne har komplekse problemstillinger, hvor der sideløbende med virksomhedspraktikken også allerede er iværksat eller skal iværksættes en social- og sundhedsfaglig indsats, der varetages af andre aktører. Det vil være leverandørernes ansvar i disse sager at koordinere indsatsen med relevante aktører.

INTENSIVT VIRKSOMHEDSFORLØB, MEGET STØTTEBEHOV

Projektnr.: 0031
Fasit ID: 90.877

TIMEANTAL PR. UGE:
5 TIMER
VARIGHED: MAX.:
2-26 UGER

MÅLGRUPPE: Alle aktivitetsparate borgere.

FORMÅL: Forløbet med et timetal på 5 timer, vil rette sig mod borgere med komplekse og ofte uklare problemstillinger, og de har alle brug for en understøttende indsats for at komme tættere på arbejdsmarkedet. Indsatsen skal være tilrettelagt med virksomhedsforberedende aktiviteter (LAB, kap. 10) med sigte på, at borgerne inden for forløbets varighed starter i en virksomhedsplacering (LAB, kap. 11-12) på en virksomhed.

SÆRLIGT INTENSIVT VIRKSOMHEDSFORLØB, MEGET STØTTEBEHOV

Projektnr.: 3261
Fasit ID: 1459362

TIMEANTAL PR. UGE:
2-4 TIMER
VARIGHED: MAX.:
2-26 UGER

MÅLGRUPPE: Alle aktivitetsparate borgere.

FORMÅL: Forløbet har til sigte at bibringe borgere med komplekse problemstillinger en understøttende indsats for at komme tættere på arbejdsmarkedet.

VEJLEDNING OG OPKVALIFICERINGSFORLØB

Projektnr.: 0032
Fasit ID: 90.876

TIMEANTAL PR. UGE:
5 TIMER
VARIGHED: MAX.:
6 UGER

MÅLGRUPPE: Alle aktivitetsparate borgere.

FORMÅL: Indsatsen har til formål at afdække, hvad der skal til, for at borgeren kan komme i arbejde eller starte på uddannelse.

AFKLARING AF ARBEJDSSEVNE, KOMPLEKSE PROBLEMER

Projektnr.: 0027
Fasit ID: 90.872

MÅLGRUPPE: Alle aktivitetsparate borgere.

FORMÅL: Indsatssporet skal medvirke til, at der for borgere med komplekse problemer iværksættes relevante beskæftigelsesrettede aktiviteter, der kan udvikle eller afdække borgerens arbejdsevne i tilstrækkelig grad til, at den rette indsats for at integrere borgeren på arbejdsmarkedet eller understøtte borgeren i at begynde uddannelse kan iværksættes.

TIMEANTAL PR. UGE:
25 TIMER
VARIGHED: MAX.:
2-26 UGER

AFKLARING AF ARBEJDSSEVNE, SÆRLIGE LIDELSER

Projektnr.: 0028
Fasit ID: 90.875

MÅLGRUPPE: Alle aktivitetsparate borgere.

FORMÅL:

Indsatsen er målrettet borgere med særlige lidelser. Det er f.eks. borgere med aggressiv sclerose, bipolar lidelse, borgere uden diagnose men som fremstår psykisk syge, borgere med erhvervet hjerneskade, borgere uden sygdomsindsigt, samt borgere med "ondt i livet".

TIMEANTAL PR. UGE:
2-12 TIMER
VARIGHED: MAX.:
2-26 UGER

FASTHOLDELSESMENTOR

Projektnr.: 0029
Fasit ID: 90.934

MÅLGRUPPE: Alle aktivitetsparate borgere.

FORMÅL: Indsatsen skal medvirke til, at borgerne opnår deltagelse i beskæftigelsesrettet tilbud eller fastholdes i virksomhedsrettet forløb, uddannelsesforløb eller i et andet aktivt tilbud.

TIMEANTAL PR. UGE:
1-5 TIMER
VARIGHED: MAX.:
1-13 UGER

HELHEDSORIENTERET MENTOR

Projektnr.: 0030
Fasit ID: 90.935

MÅLGRUPPE: Alle aktivitetsparate borgere.

FORMÅL: En helhedsorienteret mentor skal medvirke til, at borgere, der ikke kan deltage i aktivt tilbud på grund af komplekse sociale og helbredsmæssige problemstillinger, støttes og vejledes til at opnå tættere tilknytning til arbejdsmarkedet.

TIMEANTAL PR. UGE:
1 TIME
VARIGHED: MAX.:
1-26 UGER

FLEKSJOBFORLØB, SELVHJULPEN/LIDT STØTTEBEHOV

Projektnr.: 0035
Fasit ID: 1.882.329

MÅLGRUPPE: Fleksjobvisiterede.

FORMÅL: Indsatsen er til fleksjobvisiterede borgere, som har været ledige i 12 mdr. i de seneste 18 mdr. De får støtte og afklaring med henblik på at opnå beskæftigelse.

TIMEANTAL PR. UGE:
3 TIMER
VARIGHED: MAX.:
13 UGER

FLEKSJOBFORLØB, MEGET STØTTEBEHOV

Projektnr.: 0036
Fasit ID: 1.882.374

MÅLGRUPPE: Fleksjobvisiterede.

FORMÅL:

Forløbet er for borgere, som har brug for helhedsorienteret og koordineret støtte for at nå målet om fleksjob. Formålet er etablering af virksomhedspraktik inden for forløbsvarigheden med henblik på efterfølgende ansættelse i fleksjob.

TIMEANTAL PR. UGE:
1-20 TIMER
VARIGHED: MAX.:
13 UGER