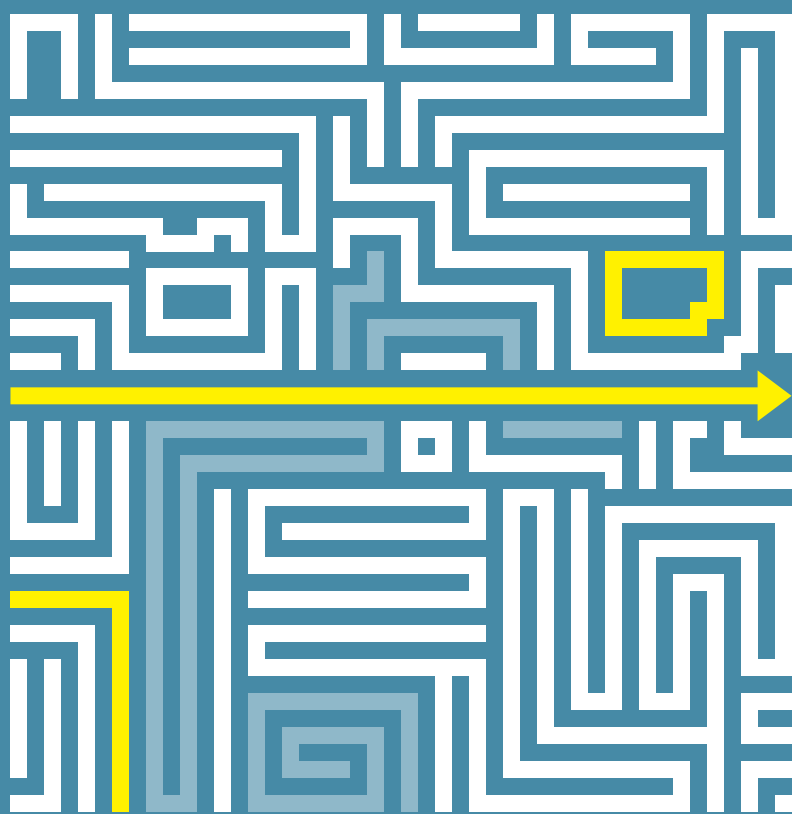


VIRKSOMHEDSRETTET

# FOKUS



Plan & Handling er en leverandør med mange års erfaring inden for beskæftigelsesområdet. **Vi har siden 1994 tilrettelagt erhvervsrettede tilbud af forskellig art**, hvor udgangspunktet altid har været, at **forløbene har et individuelt fokus og aktiviteter af høj kvalitet.**

Aktuelt har vi **2 rammeaftaler med Københavns Kommune**, den ene for sygemeldte borgere, den anden for aktivitetsparate borgere. De pakker vi tilbyder fremgår bedest i denne folder.

Vi har igennem årene opbygget et godt kendskab til og netværk på arbejdsmarkedet og har **fokus på det gode match imellem arbejdsplads og borger**. Vi lægger vægt på løbende tæt dialog med jobcenteret omkring borgerens forløb, da vi har erfaring for, at det giver den bedste kvalitet og tryk under et forløb for alle parter.

## Vi håndterer forskellige typer af forløb, og har i praksis borgere henvist med forskellige formål, som fx:

- Arbejdsfastholdelse, hvor der etableres samarbejde med virksomhed, borger og andre relevante parter.
- Joborientering for sygemeldte og andre, der står for en snarlig tilbagevenden til arbejdsmarkedet og har brug for støtte til CV, strategier til jobsøgning, erhvervs- og/eller uddannelsesafklaring.
- Borgere med uafklarede helbredsmæssige problemer, der er i fare for udstødning fra arbejdsmarkedet, hvor der arbejdes med at fastholde og udvikle ressourcer til arbejdsmarkedet.
- Unge, der er i fare for langvarig forsørgelse på fx kontanthjælp, og som har behov for en afklaring bredt ift. at kunne søge ind på og følge en ungdomsuddannelse eller videregående uddannelse.
- Afklaringsforløb med virksomhedspraktik, herunder fyldig og beskrivende rapport med beskrivelse af funktionsevne i erhverv.
- Udarbejdelse forslag til planer, fx opkvalificering, rehabilitering, uddannelsesplaner.
- Opfølgning på fx virksomhedspraktik.
- Sprogmentorforløb målrettet borgere med få eller ingen dansksproglige kompetencer og lav mestringsgrad. En tosproget mentor kan fx vejlede og støtte borgeren vedrørende sygdom, sociale/økonomiske forhold og arbejdsmarkeds-/uddannelsesspørgsmål.

Vi leverer en tværfaglig indsats, hvor både det virksomhedsforberedende arbejde og støtte parallelt med virksomhedspraktik ud fra en faglig vurdering kan tilbydes af psykolog, fysioterapeut, kostvejleder m.fl.

## Jobkonsulenter og sprogmentorer

Vi har jobkonsulenter og sprogmentorer, der taler **arabisk, somali, farsi, dari, tyrkisk, bosnisk, kroatisk, serbisk, albansk, urdu, hindi, kurdisk (dialekterne kurmanji, sorani og fayli), thai, mandarin og kantonesisk, vietnamesisk, indonesisk, malay, swahili, tigrinya (Eritrea), engelsk, fransk, tysk, polsk, russisk, spansk, italiensk og portugisisk.**

- **Mentorforløb**, hvor formål og indhold kan aftales individuelt.
- **Samtaleforløb** mhp. rehabiliteringsplanens forbedrende del.
- **Ressourceforløb**, hvor indsatsplanen indeholder aktiviteter som varmtvandstræning eller anden form for træning, sprogmentorindsats, virksomhedspraktik o.m.a.

Plan & Handlings medarbejdere har mange forskellige faglige kompetencer. Vi kan tilbyde kompetent sagsbehandling fra socialrådgivere, psykologer, jobkonsulenter, fysioterapeuter, sprogmentorer, kostvejleder, uddannelsesvejledere samt specialkonsulenter i form af psykiatere, læger og neuropsykolog, som kan bestilles som tillæg efter behov.

Et individuelt tilrettelagt forløb består altid af en fast kontaktperson, som forestår samtaleforløb, dialog med jobcenter og etablering af og opfølgning på praktikforløb. Det vil således altid være den samme medarbejder, som borgeren refererer til, og som sørger for at holde overblik over forløbet.

## Plan & Handling har en bred vifte af relevante aktiviteter, som kan inddrages under et forløb:

- Psykoedukation
- Fysioedukation
- Mindfulness
- Kost og livsstil
- Joborientering
- Stresshåndtering
- Smertehåndtering
- Neuropsykologisk test
- Psykiatrisk udredning
- Varmtvandstræning
- Individuelt graderet træning
- Yoga
- Fysisk træning
- ... samt mange andre tilbud.

# AKTIVITETSPARATE UDBUD 2016 1:2

## VIRKSOMHEDSRETTET FORLØB, LIDT STØTTEBEHOV

Projektnr.: 0034  
Fasit ID: 90.873

**TIMEANTAL PR. UGE:**  
25 TIMER  
**VARIGHED: MAX.:**  
2-13 UGER

**MÅLGRUPPE:** Alle aktivitetsparate borgere.

**FORMÅL:** Forløbet i dette indsatsspor er til borgere, der er klar til en virksomhedspraktik med fokus på en gradvis øgning af timetallet i praktikken. Det forventes, at det er borgere, der skal støttes i opstarten af forløbet, men hvor behovet for tæt opfølgning reduceres over tid.

## INTRO TIL VIRKSOMHED, NOGET STØTTEBEHOV

Projektnr.: 0033  
Fasit ID: 90.874

**TIMEANTAL PR. UGE:**  
12 TIMER  
**VARIGHED: MAX.:**  
2-26 UGER

**MÅLGRUPPE:** Alle aktivitetsparate borgere.

**FORMÅL:** Forløbet med et timetalsniveau på 12 timer er til borgere, som skal introduceres til og gradvist vænnes til at være ude på en virksomhed. En del af borgerne har komplekse problemstillinger, hvor der sideløbende med virksomhedspraktikken også allerede er iværksat eller skal iværksættes en social- og sundhedsfaglig indsats, der varetages af andre aktører. Det vil være leverandørernes ansvar i disse sager at koordinere indsatsen med relevante aktører.

## INTENSIVT VIRKSOMHEDSFORLØB, MEGET STØTTEBEHOV

Projektnr.: 0031  
Fasit ID: 90.877

**TIMEANTAL PR. UGE:**  
5 TIMER  
**VARIGHED: MAX.:**  
2-26 UGER

**MÅLGRUPPE:** Alle aktivitetsparate borgere.

**FORMÅL:** Forløbet med et timetal på 5 timer, vil rette sig mod borgere med komplekse og ofte uklare problemstillinger, og de har alle brug for en understøttende indsats for at komme tættere på arbejdsmarkedet. Indsatsen skal være tilrettelagt med virksomhedsforberedende aktiviteter (LAB, kap. 10) med sigte på, at borgerne inden for forløbets varighed starter i en virksomhedsplacering (LAB, kap. 11-12) på en virksomhed.

## SÆRLIGT INTENSIVT VIRKSOMHEDSFORLØB, MEGET STØTTEBEHOV

Projektnr.: 3261  
Fasit ID: 1459362

**TIMEANTAL PR. UGE:**  
2-4 TIMER  
**VARIGHED: MAX.:**  
2-26 UGER

**MÅLGRUPPE:** Alle aktivitetsparate borgere.

**FORMÅL:** Forløbet har til sigte at bibringe borgere med komplekse problemstillinger en understøttende indsats for at komme tætte på arbejdsmarkedet.

## VEJLEDNING OG OPKVALIFICERINGSFORLØB

Projektnr.: 0032  
Fasit ID: 90.876

**TIMEANTAL PR. UGE:**  
5 TIMER  
**VARIGHED: MAX.:**  
6 UGER

**MÅLGRUPPE:** Alle aktivitetsparate borgere.

**FORMÅL:** Indsatsen har til formål at afdække, hvad der skal til, for at borgeren kan komme i arbejde eller starte på uddannelse.

# AKTIVITETSPARATE UDBUD 2016 2:2

## AFKLARING AF ARBEJDSEVNE, KOMPLEKSE PROBLEMER

Projektnr.: 0027

Fasit ID: 90.872

**MÅLGRUPPE:** Alle aktivitetsparate borgere.

**FORMÅL:** Indsatssporet skal medvirke til, at der for borgere med komplekse problemer iværksættes relevante beskæftigelsesrettede aktiviteter, der kan udvikle eller afdække borgerens arbejdsevne i tilstrækkelig grad til, at den rette indsats for at integrere borgeren på arbejdsmarkedet eller understøtte borgeren i at begynde uddannelse kan iværksættes.

**TIMEANTAL PR. UGE:**

25 TIMER

**VARIGHED: MAX.:**

2-26 UGER

## AFKLARING AF ARBEJDSEVNE, SÆRLIGE LIDELSER

Projektnr.: 0028

Fasit ID: 90.875

**MÅLGRUPPE:**

Alle aktivitetsparate borgere.

**FORMÅL:**

Indsatsen er målrettet borgere med særlige lidelser. Det er f.eks. borgere med aggressiv sclerose, bipolar lidelse, borgere uden diagnose men som fremstår psykisk syge, borgere med erhvervet hjerneskade, borgere uden sygdomsindsigt, samt borgere med "ondt i livet".

**TIMEANTAL PR. UGE:**

2-12 TIMER

**VARIGHED: MAX.:**

2-26 UGER

## FASTHOLDELSESMENTOR

Projektnr.: 0029

Fasit ID: 90.934

**MÅLGRUPPE:** Alle aktivitetsparate borgere.

**FORMÅL:** Indsatsen skal medvirke til, at borgerne opnår deltagelse i beskæftigelsesrettet tilbud eller fastholdes i virksomhedsrettet forløb, uddannelsesforløb eller i et andet aktivt tilbud.

**TIMEANTAL PR. UGE:**

1-5 TIMER

**VARIGHED: MAX.:**

1-13 UGER

## HELHEDSORIENTERET MENTOR

Projektnr.: 0030

Fasit ID: 90.935

**MÅLGRUPPE:** Alle aktivitetsparate borgere.

**FORMÅL:** En helhedsorienteret mentor skal medvirke til, at borgere, der ikke kan deltage i aktivt tilbud på grund af komplekse sociale og helbredsmæssige problemstillinger, støttes og vejledes til at opnå tættere tilknytning til arbejdsmarkedet.

**TIMEANTAL PR. UGE:**

1 TIME

**VARIGHED: MAX.:**

1-26 UGER

## FLEKSJOBFORLØB, SELVHJULPEN/LIDT STØTTEBEHOV

Projektnr.: 0035

Fasit ID: 1.882.329

**MÅLGRUPPE:** Fleksjobvisiterede.

**FORMÅL:** Indsatsen er til fleksjobvisiterede borgere, som har været ledige i 12 mdr. i de seneste 18 mdr. De får støtte og afklaring med henblik på at opnå beskæftigelse.

**TIMEANTAL PR. UGE:**

3 TIMER

**VARIGHED: MAX.:**

13 UGER

## FLEKSJOBFORLØB, MEGET STØTTEBEHOV

Projektnr.: 0036

Fasit ID: 1.882.374

**MÅLGRUPPE:**

Fleksjobvisiterede.

**FORMÅL:**

Forløbet er for borgere, som har brug for helhedsorienteret og koordineret støtte for at nå målet om fleksjob. Formålet er etablering af virksomhedspraktik inden for forløbsvarigheden med henblik på efterfølgende ansættelse i fleksjob.

**TIMEANTAL PR. UGE:**

1-20 TIMER

**VARIGHED: MAX.:**

13 UGER



PSYKISKE  
LIDELSER

## ARBEJDSPLADSBASERET INDSATS FOR PERSONER MED PSYKISKE LIDELSER, BASIS

Projektnr.: SY19 – Fasit ID: 28.860

TIMEANTAL PR. UGE:

5-37 TIMER

VARIGHED: MAX.:

1-26 UGER

## ARBEJDSPLADSBASERET INDSATS FOR PERSONER MED PSYKISKE LIDELSER, UDVIDET

Projektnr.: SY20 – Fasit ID: 28.863

**MÅLGRUPPE:** Sygemeldte borgere med psykiske lidelser.

**FORMÅL:** At sygemeldte borgere med psykiske problemstillinger hurtigst muligt vender tilbage til arbejde eller til rådighed for arbejdsmarkedet.



FYSISKE  
LIDELSER

## ARBEJDSPLADSBASERET INDSATS FOR PERSONER MED FYSISKE LIDELSER, BASIS

Projektnr.: SY21 – Fasit ID: 28.862

TIMEANTAL PR. UGE:

5-37 TIMER

VARIGHED: MAX.:

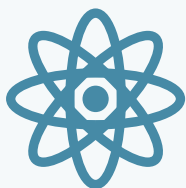
1-26 UGER

## ARBEJDSPLADSBASERET INDSATS FOR PERSONER MED FYSISKE LIDELSER, UDVIDET

Projektnr.: SY22 – Fasit ID: 28.861

**MÅLGRUPPE:** Sygemeldte borgere med fysiske lidelser.

**FORMÅL:** At sygemeldte borgere med fysiske problemstillinger hurtigst muligt vender tilbage til arbejde eller til rådighed for arbejdsmarkedet.



HELHEDS-  
ORIENTERET

## TVÆRFAGLIG + HELHEDSORIENTERET INDSATS, BASIS

Projektnr.: SY23 – Fasit ID: 28.859

TIMEANTAL PR. UGE:

5-37 TIMER

VARIGHED: MAX.:

1-26 UGER

## TVÆRFAGLIG + HELHEDSORIENTERET INDSATS, UDVIDET

Projektnr.: SY24 – Fasit ID: 28.864

**MÅLGRUPPE:** Sygemeldte borgere med uafklaret helbredssituation eller komplekse problemer.

**FORMÅL:** At sygemeldte hurtigst muligt vender tilbage til arbejde eller til rådighed for arbejdsmarkedet. Indsatsen skal om nødvendigt være på tværs af beskæftigelses-/uddannelses-/sundheds- og socialområdet.



VIRKSOMHEDS-  
OPFØLGNING

## PLAN & HANDLINGS VIRKSOMHEDS- OPFØLGNINGSPAKKE (2 TIMER PR. UGE)

Projektnr.: 2703 – Fasit ID: 1446948

TIMEANTAL PR. UGE:

2 TIMER

VARIGHED: MAX.:

1-26 UGER

**MÅLGRUPPE:** Sygemeldte borgere.

**FORMÅL:** Indsatsen skal sikre, at borgeren understøttes og fastholdes i en virksomhedsplacering - med henblik på borgerens fortsatte bevægelse tilbage mod arbejdsmarkedet. Der er løbende er fokus på progression i timetal og på minimering af eventuelle barrierer herfor, fx gennem vurdering af arbejdets organisering samt af behov for hjælpemidler eller andre kompenserende ordninger.

## Forskelle på Basis og Udvidet i tilbud til sygemeldte borgere:

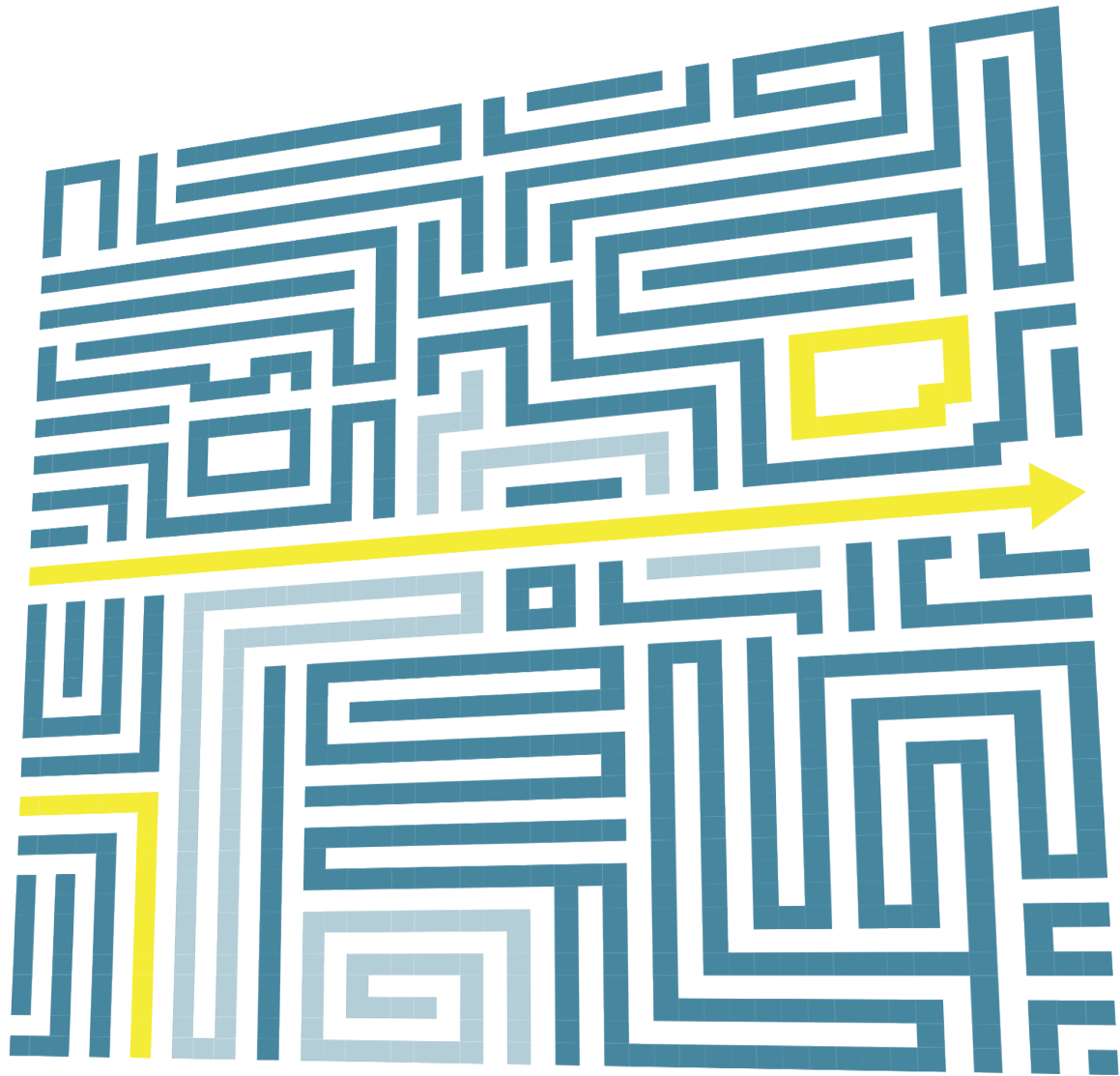
Intensitetsniveauet i hhv. Basis og Udvidet afhænger af, hvor langt borgeren er fra arbejdsmarkedet.

Plan & Handlings tilbud i hhv. Basis og Udvidet tilrettelægges ud fra jobcenterets bestilling og den henviste borgers situation. Arbejdsfastholdelse, etablering af praktik, holdundervisning m.v. kan indgå i alle pakker.

- I Basis vil tilbuddene primært være deltagelse i holdundervisning.
- I Udvidet vil der endvidere være mulighed for mere individuel sparring med specialister.

I Tværfaglig helhedsorienteret Udvidet vil der være mulighed for en i højere grad håndholdt indsats med bl.a:

- Tæt samarbejde med jobcenter.
- Mentorstøtte.
- Kontakt til SOF og SUF.
- Kontakt til behandlingssteder.
- Brug af egne specialkonsulenter.
- Hyppigere opfølgning.
- Større indsats i forhold til at motivere og fastholde.



## OM OS

Plan & Handling tilbyder professionel erhvervs- og uddannelsesafklaring samt rehabilitering, hvor deltagerne støttes i at opnå realistiske mål så hurtigt som muligt. Vi bor to minutter fra Nørreport Station, og forløbene foregår i ældre, hyggelige lokaler bag Rundetårn i Indre By. Vi benytter individuelle samtaler, virksomhedspraktikker, specialiseret mentorstøtte og tæt opfølgning som redskaber til rehabiliteringen. Hvis det er nødvendigt, kan Plan & Handling tilbyde helbredsudredning hos egne specialkonsulenter, bl.a. almen mediciner, psykiater og psykolog samt neuropsykolog.

